

Nom	Prénom	CP	Ville
JAFFRE	François	56100	LORIENT
LANDAIS	Louis	56100	LORIENT
LE BAYON	Vincent	56100	LORIENT
LE BIAVANT	Marianne	56100	LORIENT
LE GOUIC- LE MONTAGNER	Gwénaëlle	56100	LORIENT
LE GUILLANTON	Hervé	56100	LORIENT
LE GUILLANTON	David	56100	LORIENT
LE ROUX-PILARD	Elisabeth	56100	LORIENT
MORVANT-LE BEVER	Véronique	56100	LORIENT
ROCABOY	Anne-Sophie	56100	LORIENT
SALAUN	Isabelle	56100	LORIENT
SIMON-VISTICOT	Martine	56100	LORIENT
BERCOT	Hélène	56110	GOURIN
LE MARRE	Anne-Marie	56110	GOURIN
LE CAM	Sylvie	56120	GUEGON
LE BRIS	Marie-José	56120	JOSSELIN
ROLLAND	Damien	56130	FEREL
LE BOLLOCH	Joëlle	56130	LA ROCHE BERNARD
LE CHEVILLER	Charlotte	56130	NIVILLAC
FLEURY	Jean-Noël	56140	MALESTROIT
MASCLEZ	Frédéric	56150	BAUD
PRIE-CREVECOEUR	Catherine	56150	BAUD
THOMAS-LEGLOUX	Anne	56160	GUEMENE SUR SCORFF
LE MEUR	Virginie	56170	QUIBERON
MERGEL-GUILLERMIC	Valérie	56170	QUIBERON
LAPOTRE-PRONO	Justine	56170	QUIBERON
DUPUIS	Anne	56190	AMBON
CAPELLE	Gwénael	56190	MUZILLAC
HAMON	Frédérique	56190	MUZILLAC
LAGARRIGUE	Fabien	56200	LA GACILLY
BOUVIER	Nicolas	56230	QUESTEMBERT
LE BOLLOCH	Christophe	56230	QUESTEMBERT
JEHANNO	Vincent	56240	PLOUAY
HERVE	Mélanie	56250	ST NOLFF
DUVAL	Sophie	56250	SULNIAC
GRIMAL	Virginie	56260	LARMOR PLAG
BOURSE	Karine	56270	PLOEMEUR
DIVERCHY- LE QUEVEN	Colette	56270	PLOEMEUR
GILBIN	Cécile	56270	PLOEMEUR
GUILLOU	Emmanuelle	56270	PLOEMEUR
JANIN	Cécile	56270	PLOEMEUR
MARTINS-RAMOS	Gabriel	56270	PLOEMEUR
THOMAS-OLLIER	Christine	56290	PORT LOUIS
DEBRUYNE	Stéphane	56300	PONTIVY
GESTIN	Françoise	56300	PONTIVY
GOURIOU	Anne	56300	PONTIVY
HENRIAT	Samuel	56300	PONTIVY
JAGUT	Karine	56300	PONTIVY
SIMON	Julie	56320	LE FAOUE
PASCO-ADENIS	Mickaelle	56330	PLUVIGNER
ALLIX	Antoine	56340	CARNAC
SAYAG	Fabrice	56340	CARNAC
DENOYELLE	Christophe	56340	PLOUHARNEL
BAUDOT	Marie-Josephe	56360	LE PALAIS
LLADERES	Catherine	56360	LE PALAIS
ALLOITTEAU	Nathalie	56370	SARZEAU
BOUILLON-BELLE	Frédérique	56370	SARZEAU
LE GUIL	Josiane	56370	SARZEAU
RENIMEL FLOCON	Nathalie	56380	GUER
MICHEL	Damienne	56390	GRAND-CHAMP
PERAN	Séverine	56390	GRAND CHAMP
AUDRAN	Jean-Jacques	56400	AURAY
BARRET	Julien	56400	AURAY
CORITON	Tiphaine	56400	AURAY

Nom	Prénom	CP	Ville
LE CORNET	Lucie	56400	AURAY
LEMAY	Laëtitia	56400	AURAY
MONHAROU	Nicole	56400	AURAY
PASQUEREAU	Michel	56400	AURAY
QUIDU	Fabienne	56400	AURAY
GUIOT	Stéphanie	56400	BRECH
LE MONTAGNER	Perrine	56440	LANGUIDIC
RONCERAY	Nathalie	56450	SURZUR
GORET	François	56450	THEIX
POIRIE	Marion	56450	THEIX
LE BRUN	Jeanne	56460	LA CHAPELLE CARO
EILDE	Marine	56460	LE ROC ST ANDRE
FIMEUL	Audrey	56470	LA TRINITE SUR MER
DANO	Vincent	56470	ST PHILIBERT
CULAUD	Nathalie	56500	LOCMINE
LE BRIS	Stéphanie	56520	GUIDEL
LE TEUFF LE CHENADEC	Lydie	56520	GUIDEL
DESETRES	Marine	56530	QUEVEN
RUAUD	Isabelle	56530	QUEVEN
PETRA	Magali	56550	BELZ
BROSSAUD	Gisèle	56570	LOCMIQUELIC
CORRE-CHENY	Dorianne	56600	LANESTER
FONTENEAU-DAGORN	Isabelle	56600	LANESTER
LE TOUX	Fanny	56660	LANESTER
MAUSSION-LEVRON	Catherine	56600	LANESTER
QUEREC	Sylvie	56600	LANESTER
TRONIOU	Claude	56600	LANESTER
LE DU	Thibault	56650	LOCHRIST
ROYANT	Tiphaine	56650	INZINZAC LOCHRIST
DANILET	Estelle	56660	ST JEAN BREVELAY
TANGUY-JEGADO	Solène	56670	RIANTEC
LESPERANCE MODICOM	Olga	56680	PLOUHINEC
LE GOULVEN-RENOUARD	Anna	56690	LANDEVANT
CREPEAU	Jacqueline	56700	HENNEBONT
MODICOM	Auréli	56700	HENNEBONT
RIHOUAY JAFFRE	Isabelle	56700	HENNEBONT
RUELLO	Olivier	56700	HENNEBONT
PAVIC	Claire	56700	KERVIGNAC
MALARY	Romy-Anne	56760	PENESTIN
ANGOTTI	Pierre	56800	PLOERMEL
DUBOIS	Stéphanie	56800	PLOERMEL
HARCOUET	Jacqueline	56800	PLOERMEL
PEIGNÉ	Philippe	56800	PLOERMEL
VIAS	Hélène	56800	PLOERMEL
DIVEU	Anne	56850	CAUDAN
BLANCHE	Jean-Yves	56860	SENE
DELAMONICA	Elvire	56860	SENE
KEESST	Virginie	56860	SENE
LEMERCIER	Volodia	56870	BADEN
LE GOFF CLEMENT	Blandine	56880	PLOEREN
BUREAU-MARIVIN	Fanny	56890	MEUCON
CADIOU	Céline	56890	PLESCOP
BEAUMONT	Lysiane	56890	ST AVE
LOZAC'H	Laurane	56890	ST AVE
LE DREVE MALLET	Emmanuelle	56890	ST AVE
RESLOU	Albane	56930	PLUMELIAU
FORTIER	Julien	56950	CRACH



CONSEIL RÉGIONAL DE L'ORDRE
DES PÉDICURES-PODOLOGUES
BRETAGNE

EDITORIAL

Chère Consœur, Cher Confrère,

Les vacances sont propices à la découverte d'autres contrées, d'autres us et coutumes mais certaines destinations nous rappellent peu ou prou notre quotidien professionnel.

Parfois, nous sommes bien étonnés de voir certains cabinets étrangers de pédicurie-podologie ressembler à des instituts de beauté, parfois c'est sur la pratique elle-même que nous nous interrogeons. Une pince, une lime peuvent suffire pour l'exécution d'un soin nommé « de pédicurie ». Notre étonnement grandit lorsque nous apprenons que ce matériel peut être utilisé pour plusieurs patients tout au long de la journée.

Il est curieux de voir nos patients en vacances abandonner tout repère d'exigence quant à l'hygiène, la qualité des soins. L'engouement pour les petits poissons pédicures pose aussi question.

Peut-on y voir un vecteur de contamination ? On peut disserter sur l'intérêt et les sensations agréables ou insupportables que procurent ces petits « épidermophages ».

Le regard bienveillant que nous portons sur certaines pratiques exotiques, de massage plantaire notamment ne doit pas non plus nous égarer. Mais n'est ce pas le propre de la période estivale d'appréhender les événements avec légèreté ?

Ces considérations nous permettront alors d'apprécier le degré de maturité auquel est arrivé notre profession en France et d'augurer qu'avec cet objectif qualitatif constant nous pourrions rendre nos actes de pédicurie-podologie encore plus perfectibles. Ceci nous assurera sans nul doute un avenir professionnel serein.

C'est pourquoi, je vous souhaite, Chère Consœur, Cher Confrère, une fin d'année fructueuse, une activité dense mais empreinte d'agrément au travail.

Bien confraternellement,

Isabelle TRÉLUYER-HÉBERT



Nous contacter :

**CONSEIL DE L'ORDRE
DES PÉDICURES-PODOLOGUES**

6A rue du Bignon 35000 RENNES
Tél. 02 99 26 90 44 - contact@bretagne.cropp.fr

Permanences téléphoniques

Lundi 9h30 - 12h30 13h30 - 17h00
Mardi 9h30 - 12h30
Judi 9h30 - 12h30 13h30 - 17h00
Vendredi 9h30 - 12h30

ÉTUDE DES CABINETS SECONDAIRES EN BRETAGNE

Les conditions d'installation des professionnels pédicures-podologues sur le territoire français est l'une des missions du Conseil de l'Ordre.

Il doit faire en sorte que chaque professionnel exerce en adéquation avec le Code de déontologie et respecte certains critères incontournables.

Suivant l'article R. 4322-79 du Code de la santé publique : « *Un pédicure-podologue ne doit avoir, en principe, qu'un seul cabinet. Toutefois, la création ou le maintien d'un ou plusieurs cabinets secondaires peuvent être autorisés si le besoin des patients le justifie du fait d'une situation géographique ou démographique particulière. L'autorisation est accordée par le conseil régional de l'Ordre du lieu où est envisagée l'implantation du ou des cabinets secondaires.*

L'autorisation est donnée à titre personnel et n'est pas cessible »

Critères de maintien ou d'ouverture d'un cabinet secondaire

Analyse d'éléments de démographie professionnelle

- Nombre de cabinets principaux (CP).
- Nombre de cabinets secondaires (CS).
- Ancienneté des cabinets.

Analyse démographique de la population locale

- Densité de population.
- Répartition par classes d'âges.
- Variations saisonnières.

Analyse de la situation géographique au regard des besoins du patient.

- Les cabinets secondaires présents avant l'ouverture d'un cabinet principal font l'objet d'une étude approfondie afin de ne pas léser injustement le professionnel.
- Les grandes villes sont systématiquement dépourvues de CS.
- Distance entre le cabinet principal et le secondaire.

Aspects socio-économiques locaux

- Configuration et particularités géographiques et historiques.
- Présence de services publics notamment de transport.
- Présence d'autres professions de santé.
- Respect de l'autonomie d'installation du pédicure-podologue (PP).

- Présence d'établissements sanitaires et socio-économiques et exercice annexe de PP.

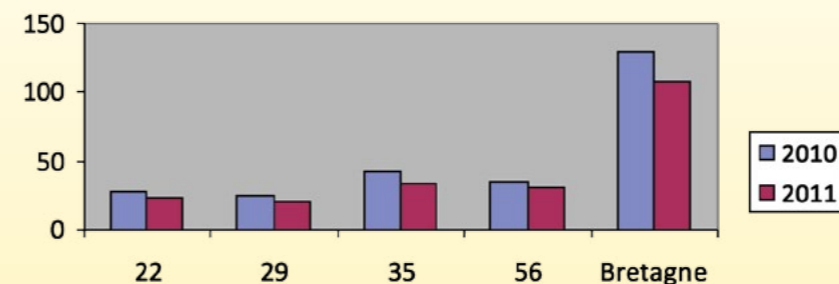
Conditions d'installation et d'exercice : article 77

- Partage des locaux.
- Configuration des lieux et surfaces, nombre de pièces, affectations.
- Accessibilité (obligation de 2015) :
 - Local aux normes.
 - Demande à adresser à la mairie ou à la DDTM¹.
- N° SIRET, composé du SIREN complété du numéro du local.
- RCP², DASRI³.
- Respect du plateau technique minimum.
- Respect des recommandations de bonnes pratiques (HAS⁴, CCLIN⁵).
- Assurer la continuité des soins.

Aspects financiers pour le professionnel

- Importance du CA du CS par rapport au chiffre total.
- Engagements financiers du PP :
 - Bail
 - Coût des installations
- Dispersion du temps de travail

Evolution du nombre de cabinets secondaires en Bretagne



En date du 15 mars 2011 : 108 CS

Côtes d'Armor (22) : 23 CS

Finistère (29) : 20 CS

Ille et Vilaine (35) : 34 CS

Morbihan (56) : 31 CS

Répartition des Cabinets en 2010

Départements	22	29	35	56	TOTAL
Cabinets principaux	97	155	155	123	530
Cabinets secondaires	28	25	42	35	130

Répartition des Cabinets au 15/10/2011

Départements	22	29	35	56	TOTAL
Cabinets principaux	98	151	161	125	535
Cabinets secondaires	20	19	28	30	97

Le CROPP Bretagne a pris **107 décisions (17 fermetures et 90 maintiens)** pour sa région et 3 concernant des élus du CROPP Rhône-Alpes. Le CROPP Alsace a statué sur le cabinet d'une de nos élues. En effet, lorsque la décision de maintien ou de fermeture concerne un élu, le dossier est traité dans un autre CROPP.

5 cabinets secondaires de pédicures-podologues bretons étaient soumis à la décision d'autres CROPP du fait de leur situation géographique :

- 4 décisions votées au CROPP Pays de Loire (2 fermetures et 2 maintiens)
- 1 votée au CROPP Basse-Normandie (1 fermeture).

Nous remercions les pédicures-podologues de Bretagne qui ont participé aux réunions en région sur le thème des cabinets secondaires.

Création/Maintien/Fermeture d'un cabinet secondaire consulter :
Articles 79, 80, 81 du CDD
Revue Repères N° 13
Bulletin régional N° 7

¹DDTM : Direction Départementale des Territoires et de la Mer

²RCP : Responsabilité Civile Professionnelle

³DASRI : Déchets d'Activité de Soins à Risques Infectieux

⁴HAS : Haute Autorité de Santé

⁵CCLIN : Centre de Coordination de Lutte contre les Infections Nosocomiales

L'actualité des cabinets secondaires nous a fait privilégier cet article d'information. Dans le prochain bulletin, vous trouverez le zoom sur le département du Morbihan.

CESSATIONS D'ACTIVITÉS CROPP BRETAGNE 2010

NOM	PRENOM	CP	VILLE
DEMERSEMAN	Eric	22190	PLERIN
TILLY	Christiane	22140	BEGARD
JOUVE-LE LOUP	Joëlle	29000	QUIMPER
RYSMAN-KIRCHHOFF	Florence	35730	PLEURTUIT

CESSATIONS D'ACTIVITÉS CROPP BRETAGNE 2011

NOM	PRENOM	CP	VILLE
ACTIS	Anne Camille	35700	RENNES
CONAN DAVID	Sophie	35520	MELESSE
LE CARRERES	Vanessa	22540	LOUARGAT
GLOUX	Fanny	56920	NOYAL-PONTIVY
BELLEC	Maryvonne	29400	LANDIVISIAU
PENNOU	Valérie	22600	LOUDEAC
LUCET	Guillaume	35200	RENNES
LE GROGNEC	Sophie	56260	LARMOR PLAGE
CADORET	Dominique	56000	VANNES
LE GOFF	Sandrine	22700	PERROS GUIREC
SOURCEAU	Gilles	29240	PLOUENAN
TEXIER	Emilie	35136	ST JACQUES DE LA LANDE
CABON	Aude	29480	LE RELECQ KERHUON

INSCRIPTION 2010

NOM	PRENOM	CP	VILLE
MARREC	Anne	22380	SAINT-CAST

INSCRIPTION 2011 - AUTRE INSCRIPTION

NOM	PRENOM	CP	VILLE
MAHEO	Raphaëlle	29660	PLOUENAN

INSCRIPTIONS 2011 - JEUNES DIPLOMÉS

NOM	PRENOM	CP	VILLE
ROYANT	Tiphaine	56650	INZINZAC LOCHRIST
BURELLER	Thomas	35340	LIFFRE
LE TOUX	Fanny	56600	LANESTER
GOUFFE	Adrien	35000	RENNES
BESCOND	Jessica	29120	COMBRIT
JANNEZ	Laure	29000	QUIMPER
LE ROUGE	Elodie	35340	LIFFRE
GELY	Nicolas	35000	RENNES
RAFSTEDT	Clémence	22370	PLENEUF
MALARY	Romy-Anne	56760	PENESTIN
NEDELEC	Guenolé	29470	PLOUGASTEL DAOULAS
LANDAIS	Pierre	35410	CHATEAUGIRON
PICHON	Noémie	29400	LANDIVISIAU
PARIER	Agathe	22510	MONCONTOUR
MACE	Annabelle	35560	ST REMY DU PLAIN
GAILLARD	Lionel	35400	SAINT MALO
SAIVE	Fabien	29810	PLOUARZEL
NGUYEN	Kim-Thao	29200	BREST

INSCRIPTIONS 2011 - JEUNES DIPLOMÉS (SUITE)

NOM	PRENOM	CP	VILLE
LESVEN	Laurine	29280	PLOUZANE
GUEVEL	Maxime	29180	PLOGONNEC
FAVERDIN	Pierre	35000	RENNES
MORIZET	Angéline	35360	ST M'HERVON
LE DU	Thibault	56650	LOCHRIST
RENARD	Sophie	35000	RENNES
ROUBAS	Maxime	29100	KERBLAZ
LANDAIS	Louis	56100	LORIENT
DIROU	Hélène	29620	GUIMAEC
MILBEAU	Bastien	22160	PLUSQUELLEC
MOUCHERE	Nathalie	35000	RENNES
ANGOTTI	Pierre	56800	PLOERMEL

TRANSFERTS 2010 DU CROPP BRETAGNE VERS UN AUTRE CROPP

NOM	PRENOM	CP	VILLE	CROPP
MALLEJAC	Pauline	29800	LANDERNEAU	AUVERGNE
DELAITE	Emilie	35170	BRUZ	AQUITAINE
EVEN	Emmanuel	29000	QUIMPER	PACA-CORSE
L'HOPITAL	Claire	35500	VITRE	BASSE NORMANDIE
LETOURNEUX	Aurore	35800	SAINT-LUNAIRE	PAYS DE LA LOIRE

TRANSFERTS 2011 DU CROPP BRETAGNE VERS UN AUTRE CROPP

NOM	PRENOM	CP	VILLE	CROPP
CHAPPEL	Mélanie	35600	REDON	PAYS DE LA LOIRE
PINTE	Hélène	44460	ST NICOLAS DE REDON	PAYS DE LA LOIRE
BALLARD	Anne-Laure	35770	VERN SUR SEICHE	CENTRE
LUCAS	Victor	29300	MELLAC	AQUITAINE
GUITTON	Antoine	35290	ST MEEN LE GRAND	BASSE NORMANDIE

TRANSFERTS 2010 D'UN AUTRE CROPP VERS LE CROPP BRETAGNE

NOM	PRENOM	CP	VILLE	CROPP
GENTIL	Sophie	35400	SAINT MALO	PAYS DE LA LOIRE
TOUCHAIS	Laëtitia	35600	REDON	POITOU CHARENTES
GIRARD	Marion	29200	BREST	PAYS DE LA LOIRE
GRIMAL	Virginie	56000	VANNES	MIDI-PYRENEES

TRANSFERTS 2011 D'UN AUTRE CROPP VERS LE CROPP BRETAGNE

NOM	PRENOM	CP	VILLE	CROPP
BONNET	Juliette	35650	LE RHEU	RHONE-ALPES
CORNEC	Thomas	22170	CHATELAUDREN	FRANCHE COMTE
BARTAL	Sophie	29500	ERGUE GABERIC	IDF
KESST	Virginie	56860	SENE	IDF
LEGRAS	Coraline	35370	ARGENTRE DU PLESSIS	PAYS DE LA LOIRE

COMPTE DE RÉSULTAT DU CROPP BRETAGNE

DU 01/01/2010 AU 31/12/2010

RECETTES	En euros	En pourcentage
Subventions et quotités ONPP	71 963,00 €	96,18%
Facturation ONPP, produits financiers	2 857,34 €	3,82%
TOTAL	74 820,34 €	100%
DEPENSES	En euros	En pourcentage
Achats ONPP	382,00 €	0,44%
Energie	697,86 €	0,81%
Fournitures d'entretien et petits équipements, fournitures de bureau	1 317,90 €	1,53%
Locations et charges immobilières, taxe foncière et locations diverses	12 529,16 €	14,54%
Maintenance, entretien et réparation, documentations et abonnements, publications	3 454,52 €	4,01%
Frais postaux et de télécommunication	3 604,78 €	4,18%
Indemnités et frais de mission et déplacements des conseillers (réunions bureau, conseil, conciliation, permanences...)	34 935,26 €	40,55%
Rémunération du personnel et charges sociales	27 650,99 €	32,09%
Taxe sur salaire, formation continue	102,86 €	0,12%
Dotations aux amortissements, impôts sur les sociétés	808,56 €	0,94%
Divers (honoraires, frais bancaires...)	677,40 €	0,79%
TOTAL	86 161,29 €	100%
RESULTAT	-11 340,95 €	

* Ce déficit s'explique essentiellement par l'augmentation des postes :

- "indemnités et frais conseillers" (+ 9935,26 euros par rapport au BP 2010) en lien avec la gestion des cabinets secondaires.
- "salaires et charges salariales" (+ 7157,99 euros par rapport au BP 2010) en raison d'un surcroît de gestion administrative.

BUDGET PRÉVISIONNEL DU CROPP BRETAGNE

DU 01/01/2012 AU 31/12/2012

Les professionnels versent les cotisations au Conseil national.

Un budget est alloué par celui-ci à chacune des régions pour assurer le fonctionnement des CROPP.

Pour la région BRETAGNE cette somme s'élève à 12000 € par trimestre, plus une quotité proportionnelle au nombre de professionnels inscrits au CROPP Bretagne versée 2 fois par an.

RECETTES PREVISIONNELLES (arrondie)	En euros	En pourcentage
Subventions et quotités ONPP	72 000,00 €	96,26%
Facturation ONPP, produits financiers	2 800,00 €	3,74%
TOTAL	74 800,00 €	100%

DEPENSES PREVISIONNELLES (arrondie)	En euros	En pourcentage
Achats ONPP	500,00 €	0,67%
Energie	600,00 €	0,80%
Fournitures d'entretien et petits équipements, fournitures de bureau	680,00 €	0,91%
Locations et charges immobilières, taxe foncière et locations diverses	12 280,00 €	16,41%
Maintenance, entretien et réparation, documentations et abonnements, publications	2 750,00 €	3,68%
Frais postaux et de télécommunication	1 450,00 €	1,94%
Indemnités et frais de mission et déplacements des conseillers (réunions bureau, conseil, conciliation, permanences...)	23 690,00 €	31,66%
Rémunération du personnel et charges sociales	30 017,00 €	40,12%
Taxe sur salaire, formation continue	2 080,00 €	2,78%
Dotations aux amortissements, impôts sur les sociétés	665,00 €	0,89%
Divers (honoraires, frais bancaires...)	110,00 €	0,15%
TOTAL	74 822,00 €	100%
RESULTAT	-22,00 €	

AGENDA OCTOBRE 2010 À OCTOBRE 2011

	Date
CLIOR	13/10/2010
REUNION DE CONSEIL	25/10/2010
3° Rencontre des Conseillers des PP-PARIS	26/11/2010
REUNION DE CONSEIL	06/12/2010
REUNION DE CONSEIL	10/01/2011
REUNION DE CONSEIL-Cabinets secondaires	11/02/2011
REUNION DE CONSEIL-Cabinets secondaires	12/02/2011
REUNION DE CONSEIL-Cabinets secondaires	14/02/2011
CLIOR	02/03/2011
ONPP-Réunion des Présidents	18/03/2011
REUNION DE CONSEIL	21/03/2011
1 Commission de conciliation	29/04/2011
Inauguration des locaux des MK-Conseil Régional et Départemental	12/05/2011
REUNION DE CONSEIL	23/05/2011
REUNION DE CONSEIL	08/07/2011
Chambre Disciplinaire de Première Instance	17/07/2011
REUNION DE BUREAU	25/08/2011
CLIOR	05/10/2011
Ordre des Masseurs-Kinésithérapeutes-Médiation	13/10/2011

En octobre 2010 vous avez été avisé (e) par le biais de la revue REPERES de l'installation d'un nouveau logiciel au sein des Conseils régionaux. En raison du lien de ce logiciel PODEMO avec TOP2P (Tableau Ordinal Partagé des Pédiatres-Podologues) et de notre engagement auprès du RPPS (Réseau Partagé des Professionnels de Santé) il est nécessaire de nous adresser par mail ou par courrier dans les meilleurs délais les pièces suivantes :

- » La photocopie de votre carte d'identité recto-verso ou de votre passeport valide,*
- » De nous communiquer votre numéro de sécurité sociale,* votre date de début d'exercice ainsi que votre date d'installation,*
- » La photocopie de l'attestation de paiement de votre police d'assurance Responsabilité Civile Professionnelle pour l'année en cours. **Nous vous rappelons votre obligation à fournir ce document tous les ans au CROPP.**

Nous attirons votre attention sur le fait que pour certains professionnels leur dossier initial est incomplet (bail, diplôme, numéro de SIRET, numéro ADELI...). **Sans cette mise à jour de TOP2P la délivrance de votre carte professionnelle se fera certainement avec retard.**

Nous tenons à remercier les professionnels ayant déjà effectué ces démarches et nous invitons nos autres confrères et consœurs à prendre contact auprès du secrétariat afin de faire le point sur leur dossier.

* Pièces non demandées dans votre dossier initial.

Nous vous informons que deux pédicures-podologues du département du 35 ont été retirés de l'annuaire papier suite à une erreur des pages jaunes. Si vous vous trouvez également dans cette situation, nous vous demandons de prendre contact avec le secrétariat afin que nous intervenions auprès du service des Pages Jaunes pour les alerter sur le préjudice causé aux professionnels de santé.

Le CROPP a adressé à l'ensemble des maisons de retraites, EHPAD, foyers logement et autres établissements de soins un courrier en date du 25 juillet 2011. Il était demandé aux responsables de s'assurer que les pédicures-podologues (saliés ou libéraux) intervenant au sein de leur structure soient bien en conformité avec le Code de déontologie et donc inscrits au tableau de l'Ordre.

LISTE DES PODOLOGUES

Nom	Prénom	CP	Ville
AUBRUN	Emmanuel	22000	ST BRIEUC
CHAPRON	Noëlle	22000	ST BRIEUC
CHAVE	Yves	22000	ST BRIEUC
COATANLEM	Katell	22000	ST-BRIEUC
COLLIN-LABOUS	Martine	22000	ST BRIEUC
DE LAVENNE	Philippe	22000	ST BRIEUC
DELORT	Herveline	22000	ST BRIEUC
GICQUEL	Maryse	22000	ST BRIEUC
LISCOUET	Yannick	22000	ST BRIEUC
RIOU	Léna	22000	ST BRIEUC
SEBILLEAU	Philippe	22000	ST BRIEUC
STAGLIANO	Fabien	22000	ST BRIEUC
URVOY	Olivier	22000	ST BRIEUC
PEYTHIEU	Sylviane	22000	ST BRIEUC
HASCOËT	Anne-Sophie	22100	DINAN
JAMET	Annie	22100	DINAN
LALLOUET	Jean-Elie	22100	DINAN
PUIRAJOU	Stuart	22100	DINAN
LE CALVEZ	Christine	22100	LANVALLAY
L'HERMITTE-TOULLIC	Christelle	22100	LEHON
CHAPPE-GUILLOTTEL	Véronique	22100	QUEVERT
DURAND	Nathalie	22100	QUEVERT
BUDES-THOMAS	Mireille	22110	ROSTRENE
AUDOUIN-LE MAGOUROU	Patricia	22110	ROSTRENE
LAHAYE	Gwénaëlle	22120	ST RENÉ HILLION
LECRUBIER-PACE	Sophie	22130	PLANCOET
COUVREUR	Armelle	22130	PLANCOET
DENOUAL	Arnaud	22140	BEGARD
APOLINAIRE	Eric	22160	CALLAC
OGES	Nolwenn	22160	CARNOET
MILBEAU	Bastien	22160	PLUSQUELLEC
BREUT-LE QUILLEUC	Aurélien	22170	CHATELAUDREN
CORNEC	Thomas	22170	CHATELAUDREN
CROLAIS	Martine	22190	PLERIN
GUERIN	Hélène	22190	PLERIN
MOTTAIS	Christophe	22190	PLERIN
TEXIER	Valérie	22190	PLERIN
WALLYN	Dominique	22190	PLERIN
AUFFRAY	Arnaud	22200	GUINGAMP
DELVILLER	Estelle	22200	GUINGAMP
LE GOFF	Marie-Christine	22200	GUINGAMP
CLEZIO	Nicolas	22210	PLEMET
FLOURIOT	Marie-Laure	22220	TREGUIER
GUILLOU	Claudine	22220	TREGUIER
OLLIVIER	Gwénola	22220	TREGUIER
BERNIER	Pascale	22230	MERDRIGNAC
BUARD	Martine	22250	BROONS
HUGUES	Claire	22250	BROONS
LE VOLOTER-CANDEILLER	Brigitte	22260	PONTRIEUX
ALES	Hervé	22300	LANNION
BELLE	Amanda	22300	LANNION
BLIGNE-JORET	Nadège	22300	LANNION
HAMON	Damien	22300	LANNION
IZIQUEL-PECILE	Pascale	22300	LANNION
OLLIVIER	Catherine	22300	LANNION
SAVERAT-DANNO	Régine	22310	PLESTIN LES GREVES
PINEAU	Véronique	22350	CAULNES
BUCHON	Laurence	22360	LANGUEUX
BERNARD-GILLES	Isabelle	22370	PLENEUF VAL ANDRE
RAFSTEDT-GUILLAUME	Gwénaëlle	22370	PLENEUF VAL ANDRE
RAFSTEDT	Clémence	22370	PLENEUF VAL ANDRE
BERTOLOTI-REIS	Florence	22380	ST CAST LE GUILDO
MARREC	Anne	22380	ST CAST LE GUILDO
CRENAN	Anita	22400	LAMBALLE

Nom	Prénom	CP	Ville
HAMONIAUX	Christine	22400	LAMBALLE
TEPHANY	Loïc	22400	LAMBALLE
THOMAS-ARCELIN	Françoise	22400	LAMBALLE
TROTEL-MARY	Elisabeth	22400	LAMBALLE
MARQUER	Elodie	22400	MESLIN
COLAS	Christine	22410	ST QUAY PORTRIEUX
DEGARABY	Matthieu	22430	ERQUY
RENAULT	Gilles	22430	ERQUY
HELLARD	Pierre-Yves	22440	PLOUFRAGAN
LANGLAIS	Marie	22440	PLOUFRAGAN
BESNARD	Tiphaine	22490	PLESLIN TRIGAVOU
LE GONIDEC	Odile	22500	PAIMPOL
LE PICARD	Françoise	22500	PAIMPOL
LICHOU- GARANDEL	Anne-Marie	22500	PAIMPOL
MARTY	Ludovic	22500	PAIMPOL
GOUZEL	Elodie	22510	MONCONTOUR
PARIER	Agathe	22510	MONCONTOUR
DENIS	Pierre-Yves	22520	BINIC
RICHARD- MORICE	Fanny	22520	BINIC
DANO-DUCELLIER	Gwladys	22540	LOUARGAT
ROUZES	Lucie	22580	PLOUHA
BALUSSON	Aurélien	22600	LOUDEAC
OLIVIERO	Jean-Marc	22600	LOUDEAC
PHILIPPE	Cécile	22600	LOUDEAC
VOIRIN	Michel	22600	LOUDEAC
LE COZ	Marie	22630	EVRAIN
DURAND	Claire	22680	ETABLES SUR MER
LE DU-RUILLE	Armelle	22680	ETABLES SUR MER
FAIJAN	Anne-Lise	22700	LOUANNEC
LE CALVEZ	Patricia	22700	PERROS GUIREC
LE LANNOU	Erwann	22700	PERROS GUIREC
MADEC	Claudine	22700	PERROS GUIREC
PETRETTI	Xavier	22700	PERROS GUIREC
BOYER	Charles-Emmanuel	22700	ST QUAY PERROS
LE GALL	Hélène	22710	PENVENAN
LE MAGOAROU	Gaëlle	22730	TREGASTEL
L'HOSTE- HUON	Agnès	22800	QUINTIN
LE CHANU	Claire	22800	QUINTIN
CARO	Nathalie	22940	PLAINTEL
LE GOFF	Paule	22950	TREGUEUX
HAMON	Karine	22960	PLEDRAN
BIHEL	Vinciane	22970	PLOUMAGOAR
TOURTONDE	Laurent	22980	PLELAN LE PETIT
CALVEZ	Cécile	29000	QUIMPER
DUARTE DE LA TURMELIERE	Solen	29000	QUIMPER
EVRAIN	Sixtine	29000	QUIMPER
GUIRIEC-PERROT	Katell	29000	QUIMPER
TURPAULT-GOURIOU	Nathalie	29000	QUIMPER
HENRY	Armelle	29000	QUIMPER
JANNEZ	Laure	29000	QUIMPER
JAOUEN	Delphine	29000	QUIMPER
JONCOUR	Clet	29000	QUIMPER
LE BIGOT	Jérôme	29000	QUIMPER
LE COQ	Guillaume	29000	QUIMPER
LE COZ	Nicolas	29000	QUIMPER
LE NAI	Ingrid	29000	QUIMPER
LE QUEAU-LE JONCOUR	Charlotte	29000	QUIMPER
NICOL	Pascale	29000	QUIMPER
OLLIVE	Annaig	29000	QUIMPER
QUERE	Marion	29000	QUIMPER
TARDIVEAU	Agnès	29000	QUIMPER
LORINQUER	Paulette	29609	BREST
CORDIER-GOUZIAN	Françoise	29100	DOUARNENEZ
FLOCH	Lionel	29100	DOUARNENEZ

Nom	Prénom	CP	Ville
GOLHEN	Guillaume	29100	DOUARNENEZ
LE GALL	Caroline	29100	DOUARNENEZ
MAIGNIEN	Jeannine	29100	DOUARNENEZ
ROUBAS	Maxime	29100	KERBLAZ
BAUDEY-BACHELIER	Isabelle	29120	COMBRIT
BESCOND	Jessica	29120	COMBRIT
LE GALL	Véronique	29120	PONT-LABBE
TREFFKORN	Olivier	29120	PONT LABBE
BIGEARD-LEPESQUE	Christine	29140	ROSPORDEN
BODIN	Françoise	29140	ROSPORDEN
LANGLADE	Laurent	29150	CHATEAULIN
LEOST	Stéphophe	29150	CHATEAULIN
ANTONACCI BOSSON	Marine	29160	CROZON
MEAR	Pascale	29160	CROZON
GERARDIN-LE BIGOT	Nathalie	29170	FOUESNANT
LEES	Erwan	29170	FOUESNANT
NICOLAS	Brigitte	29170	FOUESNANT
TYMEN-KINGER	Anne-Catherine	29170	ST EVARZEC
GUEVEL	Maxime	29180	PLOGONNEC
LEJEUNE	Brigitte	29180	PLOGONNEC
ALLEMAN	Emilie	29190	PLEYBEN
ALLAIN	Anthony	29200	BREST
APPRIOU	Véronique	29200	BREST
ARZEL	Gwénaëlle	29200	BREST
BILLY-LE SAOUT	Laurence	29200	BREST
CALISTE COCHARD	Véronique	29200	BREST
CHAUVIN BOSSARD	Michelle	29200	BREST
DROUAL	Florian	29200	BREST
GIRARD	Marion	29200	BREST
GUEVEL	Laurence	29200	BREST
GUYOMARD	Yoann	29200	BREST
JONET	Carole	29200	BREST
LEAL	Johan	29200	BREST
LE BORGNE	Sophie	29200	BREST
LE BRAS	Sébastien	29200	BREST
LE GAREL	Marie-Annick	29200	BREST
LE MOIGNE-OLIVRE	Pascaline	29200	BREST
LE PAGE	Norbert	29200	BREST
MAGOUTIER	Julie	29200	BREST
MAINGUES	Laurent	29200	BREST
MEAR	Odile	29200	BREST
NEDELEC	Pierre-Marie	29200	BREST
NGUYEN	Kim-Thao	29200	BREST
NICLOT	Anne-Sophie	29200	BREST
PROHET NEEL	Pascale	29200	BREST
REPECAUD	Yannick	29200	BREST
ROIGNANT	Justine	29200	BREST
SPARFEL	Denis	29200	BREST
THEPOT-LAMMER	Hélène	29200	BREST
VELLY	Céline	29200	BREST
VERNE	Matthieu	29200	BREST
CAULET	Anne-Laure	29217	LE CONQUET
PAUL	Jean-François	29217	PLOUGONVELIN
ROUDAUT CONSEIL	Dominique	29233	CLEDER
MAHEO	Raphaëlle	29240	PLOUENAN
BRIAND	Françoise	29250	ST POL DE LEON
COROLLER	Hélène	29250	ST POL DE LEON
MORICEAU LABOURGADE	Isabelle	29250	ST POL DE LEON
JACQ PLUCHON	Carole	29260	LESNEVEN
PIHUIT	Bertrand	29260	LESNEVEN
SALAUN LE BORGNE	Danièle	29260	LE FOLGOET
BIZIEN	Hélène	29270	CARHAIX PLOUGUER
LARVOR	Aline	29270	CARHAIX PLOUGUER
THOMAS	Marianne	29270	CARHAIX PLOUGUER

Nom	Prénom	CP	Ville
JARNET	Vincent	29270	KERGLOFF
LESVEN	Laurine	29280	PLOUZANE
LESCOP	Delphine	29280	LOCMARIA PLOUZANE
BEUWE	Sidonie	29280	PLOUZANE
GUILLEMET	Yann	29290	ST RENAN
OLLIVIER	Laurence	29290	ST RENAN
LE GOLVAN-BODIN	Graziella	29300	MELLAC
BODIN	Florian	29300	QUIMPERLE
CANNET	Dominique	29300	QUIMPERLE
ROBINET	Alain	29300	QUIMPERLE
PAUGAM	Solenn	29300	REDENE
JACOB	Stéphanie	29350	MOELAN SUR MER
LE PENNEC	Myriam	29350	MOELAN SUR MER
DELMAS	Yoann	29400	LANDIVISIAU
GUESDON	Dominique	29400	LANDIVISIAU
LE GUEN	Nathalie	29400	LANDIVISIAU
PICHON	Noémie	29400	LANDIVISIAU
ABOLIVIER	Catherine	29430	PLOUESCAT
ALLANCON-GUILLOU	Véronique	29440	PLOUZEVETE
CHANTRAINE-MAREC	Hélène	29470	LOPERHET
CORRE TOURBOT	Alice	29470	PLOUGASTEL DAOULAS
LE GALL	Morgane	29470	PLOUGASTEL DAOULAS
NEDELEC	Guénolé	29470	PLOUGASTEL DAOULAS
ROUDAUT JEUNEMAITRE	Nathalie	29470	PLOUGASTEL DAOULAS
KERMARC LE CŒUR	Claudine	29480	LE RELECO-KERHUON
RICOU	Céline	29480	LE RELECO-KERHUON
GRALL GUYADER	Isabelle	29490	GUIPAVAS
SANQUER LE BOURDONNEC	Catherine	29490	GUIPAVAS
BARTAL	Sophie	29500	ERGUE GABERIC
CARRIOU-MAHE	Sophie	29500	ERGUE GABERIC
GADAL	Laurence	29500	ERGUE GABERIC
LOIR	Marie-Lise	29510	BRIEC
RICHARD	Laëtitia	29520	CHATEAUNEUF DU FAOU
GUILLOU-KERAVAL	Christine	29520	CHATEAUNEUF DU FAOU
WARREN	Aude	29590	PONT DE BUIS
WINCKLER	Karine	29590	LE FAOU
AUDREN-MER	Catherine	29600	MORLAIX
CRENN ROSSIGNOL	Marie-Joséphine	29600	MORLAIX
LEGOFF-LE BIGOT	Françoise	29600	MORLAIX
LE MOIGN	Gwénaëlle	29600	MORLAIX
MORVAN GEFFROY	Marie-Claire	29600	MORLAIX
LE ROUX-PAREL	Emeline	29600	MORLAIX
PETITJEAN	Jacqueline	29600	MORLAIX
ROBIN	Maiwenn	29600	MORLAIX
MEURANT	Evelyne	29600	ST MARTIN DES CHAMPS
MESCAM-NICOLAS	Catherine	29610	PLOUIGNEAU
CONNAN	Elodie	29620	LANMEUR
DIROU	Hélène	29620	GUIMAEAC
LACOUR	François-Xavier	29630	PLOUGASNOU
L'HENAFF	Lénora	29630	PLOUGASNOU
BIANIC	Claudine	29660	CARANTEC
KERJEAN-BELBEOCH	Armelle	29680	ROSCOFF
GUILLOU-LE GALL	Sandrine	29690	HUELGOAT
NICOL	Edwige	29700	PLOMELIN
TREANTON	Delphine	29710	PLOZEVET
GRESSIN	Valérie	29720	PLONEOUR LANVERN
LE CLEAC'H	Fanny	29730	GUILVINEC
MILLINER	Catherine	29730	GUILVINEC
LE GUILLOU	Olivier	29740	PLOBANNALEC LESCONIL
ROBIN-ACQUITTER	Lucile	29750	LOCTUDY
LE PAPE	Gaetan	29760	PENMARC'H
PRIOU	Madeleine	29770	AUDIERNE
VILLEDIEU	Robert	29770	AUDIERNE
DUVAL	Diane	29770	ESQUIBIEN

LISTE DES PODOLOGUES

Nom	Prénom	CP	Ville
LAIR	Alexandre	29770	ESQUIBIEN
LE TANTER	Renée	29790	PONT-CROIX
VILLAR	Marine	29800	BOHARS
BODILIS-BOURGES	Maryse	29800	LANDERNEAU
JORAND	Marlène	29800	LANDERNEAU
LE GUEN	Sébastien	29800	LANDERNEAU
MINIER	Cécile	29800	LANDERNEAU
TELLIER	Sophie	29800	LANDERNEAU
COMPAGNON	Audrey	29800	ST DIVY
SAIVE	Fabien	29810	PLOUARZEL
SAVINA	Angélique	29810	PLOUARZEL
CELLERIER	Rachel	29820	GUILERS
FLACH	Frédéric	29830	PLOUDALMEZEAU
LAMBERT DOUBLIER	Camille	29830	PLOUDALMEZEAU
TRUNET	Hervé	29830	PLOUDALMEZEAU
BERLIZOT	Léna	29850	GOUESNOU
ANDRE	Benoît	29860	PLABENNEC
LE BIHAN	Aude	29860	PLABENNEC
MONFORT	Katell	29870	LANNILIS
LE GAD	Janine	29870	LANNILIS
SALAUN	Ronan	29870	LANNILIS
AUTRET	Armelle	29900	CONCARNEAU
CARADEC	Yann	29900	CONCARNEAU
CARDIN	Magali	29900	CONCARNEAU
DUGAST	Myriam	29900	CONCARNEAU
RIETH	Emmanuel	29900	CONCARNEAU
SCOUARNEC	Morgane	29900	CONCARNEAU
LE BOHEC	Mandy	29910	TREGUNC
LE DEZ	Véronique	29910	TREGUNC
TOURNUS	Raphaël	29910	TREGUNC
SEZNEC	Delphine	29920	NEVEZ
POULEAU	Malvina	29930	PONT AVEN
SALAUN	Virginie	29940	LA FORET FOUESNANT
JESTIN-LE REUN	Doriane	29950	GOUESNACH
BARDOUX	Aurélié	35000	RENNES
BARGUIL	Maud	35000	RENNES
BENEST	Pauline	35000	RENNES
BERTHELOT	Stéphane	35000	RENNES
BLANC	Albane	35000	RENNES
BLIN	Franck	35000	RENNES
BOTREL WINTER	Anne-Suzanne	35000	RENNES
BOUCHER	Laurent	35000	RENNES
BUFFET	Anais	35000	RENNES
BUSSON	Dominique	35000	RENNES
CADEAU	Maéva	35000	RENNES
CHEREAU	Thomas	35000	RENNES
CHEVREL-GAPAIS	Marie-Claude	35000	RENNES
COATMELEC	Christophe	35000	RENNES
COLLETER	Jacques	35000	RENNES
DURAND	Franck	35000	RENNES
EMERAUD	Marianne	35000	RENNES
FAVERDIN	Pierre	35000	RENNES
FEILLAIS RIVOAL	Françoise	35000	RENNES
FOURAGE	Rosane	35000	RENNES
GELY	Nicolas	35000	RENNES
GOUFFE	Adrien	35000	RENNES
GRALL	Marie-Anne	35000	RENNES
IZQUIERDO	Fabrice	35000	RENNES
JEULAND-MOULIN	Séverine	35000	RENNES
LE NORMAND	Gilles	35000	RENNES
LEON COCHARD	Valérie	35000	RENNES
LEPAROUX	Benoît	35000	RENNES
LEROY	Judicaëlle	35000	RENNES
MADRE DUPONT	Eliane	35000	RENNES

Nom	Prénom	CP	Ville
MAUGEAIS	Delphine	35000	RENNES
MELLET	Marc	35000	RENNES
MENOU	Carine	35000	RENNES
MERBOUCHE	Jasmine	35000	RENNES
MESNIL	Ghislaine	35000	RENNES
MOUCHERE	Nathalie	35000	RENNES
PARLATO-CARDIN	Aline	35000	RENNES
PERCEVAULT	Sarra	35000	RENNES
RENARD	Sophie	35000	RENNES
ROUDAUT	Yvette	35000	RENNES
SICOT	Armelle	35000	RENNES
TRELUYER HEBERT	Isabelle	35000	RENNES
VAILLANT	Laure	35000	RENNES
VIE	Sébastien	35000	RENNES
BEURRIER	Thibault	35200	RENNES
BOURREE	Philippe	35200	RENNES
DERVAUX	Amélie	35200	RENNES
DUAULT-LEDUC	Annie	35200	RENNES
GAILLARD	Christèle	35200	RENNES
LANNEVAL	Laure	35200	RENNES
LEVIEIL	Enora	35200	RENNES
PAYSSAN BOITEL	Geneviève	35200	RENNES
SEULET	Isabelle	35200	RENNES
SUDRAUD	Mathilde	35200	RENNES
TEZE	Françoise	35200	RENNES
COURSELAUD RAPINEL	Sklaerenn	35700	RENNES
GELIN	Gaël	35700	RENNES
LAVOIS	Florent	35700	RENNES
LEVEQUE-CRABOT	Stéphanie	35700	RENNES
GOMELET	Martine	35703	RENNES Cedex 7
ADAM-POLI	Murielle	35120	DOL DE BRETAGNE
PISCITELLI	Yannick	35120	DOL DE BRETAGNE
BERLIVET	Patrick	35130	LA GUERCHE DE BRETAGNE
VIZET	Chrystèle	35131	CHARTRES DE BRETAGNE
MACHER-TRICAULT	Aurélié	35132	VEZIN LE COQUET
COTBREIL	Rozenn	35133	LECOUSSE
JOUAN-MICALAK	Nathalie	35133	ROMAGNE
LECOZ-BECHERIE	Tifenn	35135	CHANTEPIE
LECROC	Elisabeth	35135	CHANTEPIE
BOUTSOQUE	Bernadette	35136	ST JACQUES DE LA LANDE
NOBLANC	Vincent	35136	ST JACQUES DE LA LANDE
DAGORNE	Emmanuelle	35140	ST AUBIN DU CORMIER
BERGERE-DOUESNARD	Catherine	35150	JANZE
GARNIER	Jean-Emmanuel	35150	JANZE
MAUVILLAIN	Emilie	35160	MONTFORT SUR MEU
NIZAN	Claire	35160	MONTFORT SUR MEU
LE NEEL-DESTREBECQ	Catherine	35170	BRUZ
LAURENT	François	35170	BRUZ
PIERRARD BEAUCHESNE	Marie-Solange	35170	BRUZ
SAULAIS GUYOMARD	Françoise	35170	BRUZ
MONNIER	Stéphanie	35190	ST DOMINEUC
BLOT	Sébastien	35220	CHATEAUBOURG
THEPOT	Annabelle	35220	CHATEAUBOURG
CABARET	Elodie	35220	ST-MELAINE
PRESSE-GUILLOUX	Magalie	35230	BOURGBARRE
LANDAIS	Pierre	35230	NOYAL CHATILLON SUR SEICHE
DEVRAND	Corinne	35230	ORGERES
BOURDIN	Pauline	35235	THORIGNE FOUILLARD
MORISSE LEVEDER	Régine	35235	THORIGNE FOUILLARD
HUET	Anthony	35250	CHEVAIGNE
MAILLET-MEZERAY	Cédric	35250	ST AUBIN D'AUBIGNE
REVEILLARD	Amandine	35250	ST AUBIN D'AUBIGNE
CABARET	Laurent	35260	CANCALE
PELLETER	Karine	35260	CANCALE

Nom	Prénom	CP	Ville
CHAUVEAU	Sophie	35270	COMBOURG
DESBOIS	Jean-Pascal	35270	COMBOURG
BRAND	Aurélié	35290	ST MEEN LE GRAND
AOUSTIN CHAPON	Renée	35300	FOUGERES
AOUSTIN GAUTIER	Anne-Sophie	35300	FOUGERES
BESNIER	Laëtitia	35300	FOUGERES
MOUILLE	Philippe	35300	FOUGERES
PEIGNE-MERRER	Patricia	35300	FOUGERES
STREE	Caroline	35300	FOUGERES
BONNET	Juliette	35310	CHAVAGNE
ANGOUJARD	Pauline	35310	MORDELLES
LEON-TOUANEN	Isabelle	35310	MORDELLES
FRAISSE	Delphine	35330	MAURE DE BRETAGNE
BURELLER	Thomas	35340	LIFFRE
LE ROUGE	Elodie	35340	LIFFRE
SALIOU	Valérie	35340	LIFFRE
THEBAULT	Valérie	35340	LIFFRE
DAVID	Virginie	35370	ARGENTRE DU PLESSIS
LEGRAS	Coraline	35370	ARGENTRE DU PLESSIS
DELAHAYE-MULLER	Karine	35360	MONTAUBAN DE BRETAGNE
MORIZET	Angéline	35360	ST M'HERVON
DUCLOS-GUERIN	Fanny	35390	GRAND-FOUGERAY
ALBERT	Hugues	35400	ST MALO
BASSARD-GROSSIN	Anne-Marie	35400	ST MALO
GAILLARD	Lionel	35400	ST MALO
GENTIL	Sophie	35400	ST MALO
GREGGI	Patrick	35400	ST MALO
GRIMAUULT	Catherine	35400	ST MALO
KERBRAT	Frédérique	35400	ST MALO
LE TEXIER	Geneviève	35400	ST MALO
MACE-LE PROVOS	Danièle	35400	ST MALO
MARY	Katel	35400	ST MALO
MONSIFROT	Martin	35400	ST MALO
PASSAREIRA	Gwénaelle	35400	ST MALO
PEZZOTTI	Danielle	35400	ST MALO
ROME FOULAIN	Patricia	35400	ST MALO
TOUTAIN	Eric	35400	ST MALO
YVON-LEMASSON	Valérie	35400	ST MALO
BIDAULT	Emma	35410	CHATEAUGIRON
LE BARZIC-OLLIVIER	Hélène	35410	CHATEAUGIRON
RICHASSE	Philippe	35410	DOMLOUP
MAZURIER	Solenn	35420	LOUVIGNE DU DESERT
SCHNEIDER	Xavier	35430	ST JOUAN DES GUERETS
AMOUR	Nathalie	35460	ST BRICE EN COGLES
DELAUNAY-BASLE	Vanessa	35470	BAIN DE BRETAGNE
LE CAER	Morgane	35470	BAIN DE BRETAGNE
CLUZEAU	Christelle	35480	GUIPRY
LA MARLE	Frédéric	35480	MESSAC
GUERRY	Nathalie	35490	SENS DE BRETAGNE
BERTIN	Jean-Charles	35500	VITRE
DOCET	Delphine	35500	VITRE
DRUGEOT-MARTIN	Pascale	35500	VITRE
HAMARD	Rachel	35500	VITRE
LE SAYEC BINARD	Claudine	35500	VITRE
TANGUY	Claire	35500	VITRE
VAN DEN BOOM	Yannick	35500	VITRE
EOUZAN-ROUXEL	Lucile	35510	CESSON-SEVIGNE
MARIGNY	Vincent	35510	CESSON SEVIGNE
PIERRE	Pascal	35510	CESSON SEVIGNE
SOUCHET	Anais	35520	LA CHAPELLE DES FOUGERETZ
DULIN	Olivier	35520	LA MEZIERE
BERTIN	Delphine	35520	MELESSE
CAYROU	Camille	35520	MELESSE
CHOPLAIN	Pascaline	35530	SERVON SUR VILAINE

Nom	Prénom	CP	Ville
GORREGUES	Elodie	35540	MINIAC MORVAN
DUGUE	Belinda	35540	PLERGUER
CHEVE	Rose-Marie	35550	PIPRIAC
LE FOLL GUINEBAULT	Fabienne	35560	ANTRAIN
MACE	Annabelle	35560	ST REMY DU PLEIN
BOSCHER	Laurence	35580	GUICHEN
RENAUD	Bénédicte	35580	GUICHEN
BELLOC	Charlyne	35590	ST GILLES
JAFFRES	Aurélié	35600	BAIN SUR OUST
AUBRY	Sébastien	35600	REDON
LAOUENAN GIRAULT	Enora	35600	REDON
LE COQ-LE GOFF	Catherine	35600	REDON
MOISON	Anne-Claire	35600	REDON
ROBERT	Françoise	35600	REDON
TOUCHAIS	Laëtitia	35600	REDON
BOURDIN	Elisabeth	35610	TRANS LA FORET
BEAUGAS BOHANNE	Nicole	35630	HEDE
BURET GUIHENEUC	Jeanne	35640	MARTIGNE FERCHAUD
SALMON	Charlyne	35650	LE RHEU
VANNIER	Karen	35650	LE RHEU
LORET	Peggy	35690	ACIGNE
LEMAIRE	Nathalie	35730	PLEURUIT
DE GOUZILLON DE BELIZAL	Anne-Sophie	35740	PACE
DURAND	François-Thomas	35750	IFFENDIC
CORMIER	Aurélié	35760	ST GREGOIRE
LE LOUEDEC	Ronan	35760	ST GREGOIRE
LE BORGNE	David	35760	ST GREGOIRE
MALGORN	Laure	35760	ST GREGOIRE
MOISAN	Delphine	35770	VERN SUR SEICHE
SEIGNEUR-CERTAIN	Marion	35770	VERN SUR SEICHE
LARSONNEUR	Louis	35800	ST LUNAIRE
MACHARD	Céline	35800	ST LUNAIRE
LEMEE	Marie-Christine	35800	DINARD
LEMETAYER	Marie	35800	DINARD
MARTIN	Florence	35800	DINARD
GUILLARD	Anthony	35800	DINARD
LAURENT	Noémie	35800	DINARD
QUEMERAIS	Jean-François	35800	DINARD
MITTAUD	Alexandre	35830	BETTON
REYMANN	Cécile	35830	BETTON
LE CORRE	Anne-Sophie	35850	GEVEZE
MEOC	Rachel	35850	ROMILLE
DEME	Maud	35890	LAILLE
ALIX	Véronique	56000	VANNES
BILLY	Anne	56000	VANNES
BLANC-MOBIAN	Céline	56000	VANNES
BLANCHE	Xavier	56000	VANNES
BOURREL	Nathalie	56000	VANNES
CABEDOCE	Marine	56000	VANNES
COUGOULIC	Benoist	56000	VANNES
GUELET GUILLLOT	Agnès	56000	VANNES
HUERNE	François	56000	VANNES
JEANNIN	Eric	56000	VANNES
LAFORET	Stéphane	56000	VANNES
LE BIHAN	David	56000	VANNES
LE MERRER	Julie	56000	VANNES
LE MESTRE-SMAGUE	Gwénaelle	56000	VANNES
MEZIERE	Vonnick	56000	VANNES
PICARD	Virginie	56000	VANNES
VOINSON-L'AIGLE	Joëlle	56000	VANNES
COBIGO	Bertrand	56100	LORIENT
DE DIESBACH-BELLEROCHE	Laure	56100	LORIENT
FONTUBIER LE RAVALEC	Delphine	56100	LORIENT
HUET	Olivier	56100	LORIENT